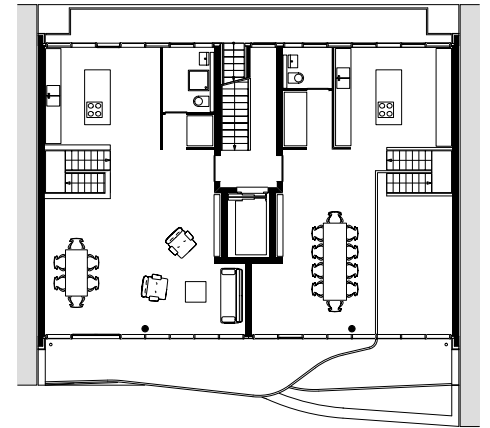


ZOOMARCHITEKTEN

www.zoomarchitekten.de

Baugemeinschaft CHO 53, Choriner Straße 53, 10435 Berlin



BAUTYPOLOGIE: MEHRFAMILIENHAUS

WOHNEINHEITEN (WE): 7
GEWERBEEINHEITEN: keine

GESAMTKOSTEN (100-700): 1.912.000 EUR
REINE BAUKOSTEN (300 + 400): 1.250.000 EUR
KOSTEN GRUNDSTÜCK MIT NK: 420.000 EUR
GES.-KOSTEN / QM WOHNFLÄCHE: 1.725 EUR/m²
PLANUNGSZEIT: ab 10/2005
BAUZEIT: 05/2006 - 10/2007
FERTIGSTELLUNG: 10/2007

GRUNDSTÜCKSFLÄCHE: 794 m²
GRUNDFLÄCHE: 275 m²
WOHNFLÄCHE: 1.108 m²
GESCHOSSZAHL: 7

BRUTTOGESCHOSSFLÄCHE: 1.482m²
GESCHOSSFLÄCHENZAHL: 1,87



Projektentwicklung, Planung und Bauüberwachung des Wohnhauses erfolgte durch ZOOMARCHITEKTEN.

Das Konzept des Gebäudes wird maßgeblich durch den Umgang mit dem Ort geprägt. Auch die Fassadengestaltung trägt den unterschiedlichen Qualitäten der Umgebung Rechnung. Die straßenseitige Fensteranordnung ist frei aus der inneren Struktur entwickelt und schafft ein hohes Maß an Privatsphäre. Zum Garten öffnet sich der Wohnraum mit einer vollverglasten Pfosten-Riegel-Konstruktion und wird dadurch visuell erst im Außenbereich, durch die formgebenden Brüstungsbänder, begrenzt.

Die 9 entstandenen Wohneinheiten orientieren sich maßgeblich an den Bedürfnissen der Bewohner. Um eine größtmögliche Freiheit bei der Gestaltung zu erlangen und die Räume flexibel nutzbar zu halten, wurden die konstruktiven Elemente auf ein Minimum reduziert. Dadurch konnte jeder Bauherr das Raumvolumen seinen Bedürfnissen anpassen. Es wurden sehr verschiedenartige Typologien entwickelt, von der Drei-Zimmer-Wohnung mit 90m² bis zur dreigeschossigen Maisonettewohnung mit neun Zimmern und 250m². Sechs Meter hohe Lufträume verknüpfen die Wohnebenen miteinander und bieten innerstädtisches Wohnen in ungeahnter Großzügigkeit.