

Gudrun Sack Walter Nägeli NÄGELIARCHITEKTEN

BAUGRUPPE Haus 27°/ Berkaerstrasse Ecke Sulzaerstrasse, 14199 BERLIN



Wohnraum

Dieses Mehrgenerationen Haus liegt im Zentrum des Berliner Stadtteil Schmargendorf.

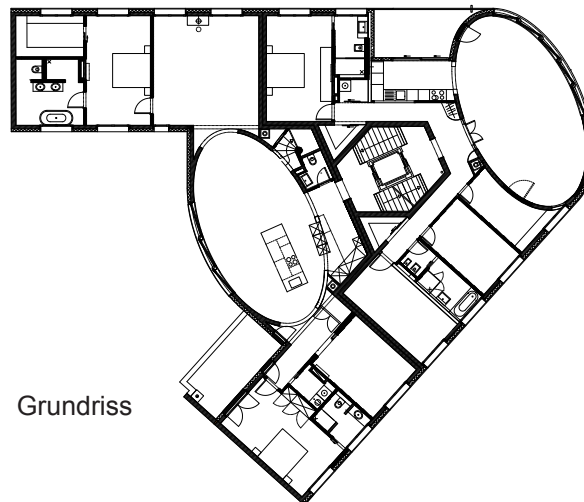
Das Gebäude auf dem tortenstückförmigen Grundstück schließt baulich die Ecke Berkaer zur Sulzaer Strasse und schafft mit seiner elliptischen Spitze einen deutlichen städtebaulichen Akzent.

Der signifikante Grundriss kann sehr vielseitig genutzt werden. Zentraler Ort der Wohneinheiten ist der elliptische Empfangs- und Wohnraum. Er lässt sich durch bewegliche Wandelemente räumlich unterschiedlich stark öffnen oder schließen. In den „Pochets“ ist geschickt der notwendige Schrankraum verborgen, so daß auf große Möbel gut verzichtet werden kann.

Alle Einheiten sind als große Familienwohnungen mit hintereinandergeschalteten Raumfolgen ausgebildet, die sich gut zu verschiedenen Nutzungszwecken unterteilen lassen. Mehrgenerationenwohnen, unkonventionelle Wohngemeinschaften oder eine Verknüpfung von Wohnen und Arbeiten sind hier ohne Weiteres möglich.

Das Gebäude ist barrierefrei und mit modernster Haustechnik ausgestattet.

Der Wärme- und Kühlbedarf wird über eine Erdwärmelanlage gedeckt. Die Wohnungen sind mit Lüftungsanlagen ausgestattet. Das Regenwasser wird in Zisternen auf dem Grundstück gesammelt und zur gartenbewässerung genutzt.



Grundriss



Ansicht

BAUTYPOLOGIE: MEHRFAMILIENHAUS

WOHNEINHEITEN (WE):	06
WE MIT KINDERN:	4
GESAMTKOSTEN (100-700):	2.600.000 €
GES.-KOSTEN / QM WOHNFLÄCHE:	2.300 €
PLANUNG:	2007-2008
BAUZEIT:	2008-2009
FERTIGSTELLUNG:	03/2009

GRUNDSTÜCKSFLÄCHE:	855 m ²
GRUNDFLÄCHE:	450 m ²
WOHNFLÄCHE:	1.180 m ²
GESCHOSSZAHL:	4