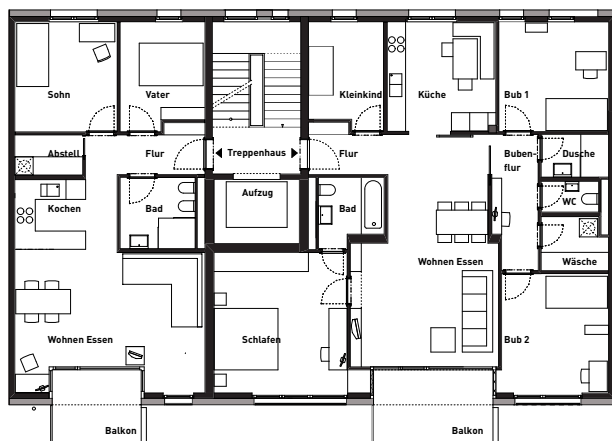


büro 1.0

BAUGEMEINSCHAFT ESCHENGARTEN / Eschengraben 20, 13189 BERLIN



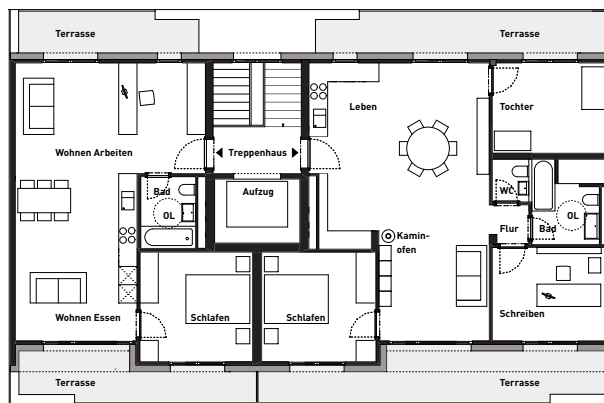
Grundriss 4.OG

Im südlichen Pankow, an den Prenzlauer Berg anschließend, liegt rund um den Eschengraben ein beschauliches, etwas weltvergessenes gründerzeitliches Wohnquartier.

Hier hat büro 1.0 mit der Baugemeinschaft Eschengarten ein 6-geschossiges Mehrfamilienhaus errichtet. Es besteht aus 12 Wohnungen, darunter zwei Erdgeschoss-/ 1.Obergeschoss-Maisonetten mit eigenen Gartenanteilen.

Die Wohnräume öffnen sich mit geräumigen Loggienbalkonen nach Süden, in den für Berliner Verhältnisse großzügigen Garten. Dort hat auch das Gemeinschaftshaus seinen Platz gefunden.

Das Projekt wendet sich besonders an Menschen, die der Hektik der inneren Stadtquartiere entfliehen und in einem ruhigen, durchgrüntem Umfeld mit guter Infrastruktur leben wollen - ohne dabei auf das nahe gelegene Kiezleben verzichten zu müssen.



Grundriss DG

Die Baugemeinschaft Eschengarten hat als zweite Baugemeinschaft Platz im Eschengraben gefunden. Bis 2011 werden insgesamt sieben Baugruppen ihre Häuser in direkter Nachbarschaft errichtet haben.

Das Haus ist ein Niedrigenergiehaus, im KfW-Effizienzhaus 55-Standard.



Gartenansicht Süden

BAUTYPOLOGIE: MEHRFAMILIENHAUS

WOHNEINHEITEN (WE): 12
WE MIT KINDERN: 8
GEWERBEEINHEITEN: 0

GESAMTKOSTEN (100-700): 2.373.000 €
REINE BAUKOSTEN (300+400): 1.540.000 €
KOSTEN GRUNDSTÜCK MIT NK: 390.000 €
GES.-KOSTEN / QM WOHNFLÄCHE: 2.100 €
PLANUNG: 2008
BAUZEIT: 2008-2009
FERTIGSTELLUNG: 2009

GRUNDSTÜCKSFLÄCHE: 947 m²
GRUNDFLÄCHE: 260 m²
WOHNFLÄCHE: 1.130 m²
GESCHOSSZAHL: 6

BRUTTOGESCHOSSFLÄCHE: 1.470 m²
GESCHOSSFLÄCHENZAHL: 1,55