

# büro 1.0

BAUGEMEINSCHAFT JABLONSKI 9 / JABLONSKISTR. 9, 10405 BERLIN



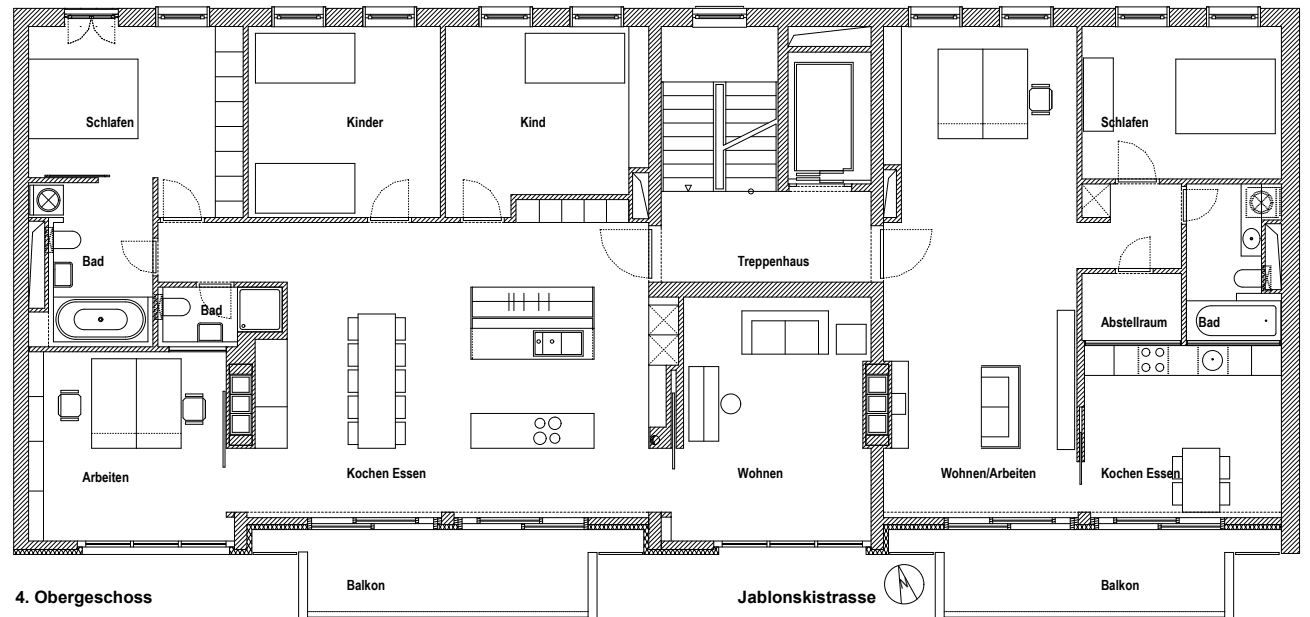
Straßenansicht

In der Jablonskistraße 9, im ruhigeren "Winzkiez", Prenzlauer Berg, hat büro 1.0 mit der Baugemeinschaft Jablonski 9 GbR ein Mehrfamilienhaus mit Tiefgarage errichtet.

Das Gebäude hat 14 WE und besteht aus 6 Vollgeschossen (EG + 5 OG), sowie einem zurückgestaffelten DG, Keller und Tiefgarage mit 9 Stellplätzen. Die Wohn- und Lebensräume öffnen sich nach Süden zur sonnigen Straßenseite, die Schlafräume zum ruhigen Innenhof.

Die geringe Grundstücksfläche erforderte eine komplette Unterbauung durch die Tiefgarage, der Hof und das Dach sind zum Teil intensiv, z.T. extensiv begrünt und werden als Hausgarten und Erholungsfläche genutzt.

Eines der wichtigsten Ziele der Baugruppe war neben den grün gestalteten Gemeinschaftsflächen das Energiekonzept des Hauses. Der KfW 60-Standard wurde unter anderem mittels Kollektorflächen erreicht.



Grundriss

Die Hausgemeinschaft genießt die Wohnlage inmitten einer guten Infrastruktur an täglichen Einkaufsmöglichkeiten, Schulen, Kindergärten, Spielplätzen, Kultureinrichtungen und ausgezeichneter Verkehrsanbindung.

BAUTYPOLOGIE: MEHRFAMILIENHAUS

WOHNEINHEITEN (WE):	14
WE MIT KINDERN:	10
GEWERBEEINHEITEN:	1

GESAMTKOSTEN (100-700):	3.360.000 €
REINE BAUKOSTEN (300+400):	2.550.000 €
KOSTEN GRUNDSTÜCK MIT NK:	240.000 €
GES.-KOSTEN / QM WOHNFLÄCHE:	2.050 €
PLANUNG:	2005-2006
BAUZEIT:	2007-2008
FERTIGSTELLUNG:	2008

GRUNDSTÜCKSFLÄCHE:	545 m <sup>2</sup>
GRUNDFLÄCHE:	290 m <sup>2</sup>
WOHNFLÄCHE:	1.450 m <sup>2</sup>
GESCHOSSZAHL:	7

BRUTTOGESCHOSSFLÄCHE:	2.275 m <sup>2</sup>
GESCHOSSFLÄCHENZAHL:	4,17