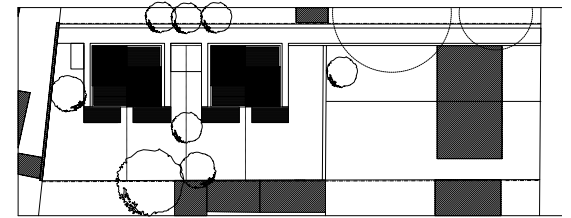


dmsw Bürogemeinschaft für Architektur und Landschaft
 Baugruppe A17 - zwei Doppelhäuser in Weissensee



BAUTYPOLOGIE:	EINFAMILIENHAUS
WOHNEINHEITEN (WE):	4
WE MIT KINDERN:	3
GEWERBEEINHEITEN:	-
GESAMTKOSTEN (100-700):	1.300.000 Euro
REINE BAUKOSTEN (300+400):	860.000 Euro
KOSTEN GRUNDSTÜCK MIT NK:	240.000 Euro
GES.-KOSTEN / QM WOHNFLÄCHE:	1.970 Euro
PLANUNG:	2003
BAUZEIT:	2003-2004
FERTIGSTELLUNG:	03/2004
GRUNDSTÜCKSFLÄCHE:	1.960 m ²
GRUNDFLÄCHE:	312 m ²
WOHNFLÄCHE:	660 m ²
GESCHOSSZAHL:	3
BRUTTOGESCHOSSFLÄCHE:	1.244 m ²



Das Projekt entstand in Bauherrngemeinschaft in zentraler Lage in Berlin Weissensee, unmittelbar an Park und See. Die umliegende Bebauung ist heterogen: fünfgeschossige Gründerzeithäuser, zweigeschossige alte Villen und Remisen, ein Zeilenbau aus den 30er Jahren. Als Antwort hierauf wurden 2 einfache aber prägnante kubische Baukörper gesetzt. Sie liegen in zweiter Reihe und bilden eine städtebaulich Kante zum Park. In struktureller Herangehensweise entstand ein Spiel von Symmetrie, Reihung und Spiegelung. Einschnitte auf der jeweils entgegen gesetzten Seite zum Nachbarhaus bilden private Außenzimmer in Form von Dachterrassen mit Seeblick bzw. Südwestlage. Das Haus wird hierdurch Skulptur, wird Monolith. Die Grundrisse sind denkbar einfach, geradezu strukturell. Gleichgrosse 4x6m Raumeinheiten fließen im Erdgeschoss zu einer Raumgruppe zusammen, im Obergeschoss sind sie ohne großen Aufwand teilbar. So kann das Haus ohne konstruktiven Umbau 4, 5 oder 6 Zimmer plus Wohnküche aufnehmen.