

01_carpaneto.schöningh.architekten

WOHNETAGEN STEINSTRASSE | STEINSTRASSE 26–28, 10119 BERLIN



Hoffassade



Straßenfassade

Innenraumeindrücke, Fotos: carpaneto.schöningh.architekten



AI+BI

Die Architekten bezeichnen das Haus in der Steinstraße gerne als „Wohnetagen-Puzzle“: Der Bau ist aus verschiedenen Flächenmodulen komponiert, die vertikal und horizontal gekoppelt und zum Garten hin um Erker, Terrassen und Balkone ergänzt wurden. So entsteht ein räumliches Gefüge – das so genannte „Puzzle“ – von in Gänze unterschiedlichen Einheiten. Das Mehrfamilienhaus in einer ruhigen Seitenstraße der belebten Berliner Mitte verfügt über 22 Wohnungen und fünf Gewerbeeinheiten. Sie variieren in Grundriss und Größe zwischen 60 und 250 Quadratmetern. Neben ökologischen und besonders familienfreundlichen Gestaltungselementen fallen in der Steinstraße vor allem die zahlreichen Gemeinschaftseinrichtungen auf. Zum Haus gehören nicht nur eine Gartenwerkstatt, eine Sommerküche, eine Gästewohnung und ein Veranstaltungsraum – die Hausgemeinschaft baut sich derzeit auch noch ein Schwimmbad mit Sauna.

Die Architekten Silvia Carpaneto und Christian Schöningh, die in der Steinstraße arbeiten und leben, könnten als Pioniere der Berliner Baugruppenlandschaft bezeichnet werden. Bereits seit 1997 verfolgten sie die Idee, Wohneigentum in hausgemeinschaftlicher Nachbarschaft mit dem Leben in einem Berliner Stadtteil mit hoher Kulturdichte zu verbinden. Der ursprüngliche Plan, ein Fabrikhaus zu erwerben und zu sanieren, scheiterte an einer Absage der Treuhandgesellschaft und modifizierte sich zum Neubauvorhaben. Der Bau wurde im Sommer 2002 schließlich begonnen und zwei Jahre später fertig gestellt.

BAUTYPOLOGIE: WOHN- UND GESCHÄFTSHAUS

WOHNEINHEITEN (WE): 22

WE MIT KINDERN: 16

GEWERBEEINHEITEN: 5

GESAMTKOSTEN: 5.944.000 €

REINE BAUKOSTEN: 4.100.000 €

KOSTEN GRUNDSTÜCK MIT NK: 1.220.000 €

KOSTEN / QM WOHNFLÄCHE: 2.094 €

PLANUNG: 1999–2002

BAUZEIT: 2002–2004

FERTIGSTELLUNG: 02/2004

GRUNDSTÜCKSFLÄCHE: 1.487 QM

GRUNDFLÄCHE: 690 QM

WOHNFLÄCHE INSGESAMT: 2.580 QM

GESCHOSSZAHL: 5 1/2

BRUTTOGESCHOSSFLÄCHE: 3.620 QM

GESCHOSSFLÄCHENZAHL: 2,4

01_carpaneto.schöningh.architekten

»Patchworkhaus – Verschiedenheit verbinden«

SPECIALS:

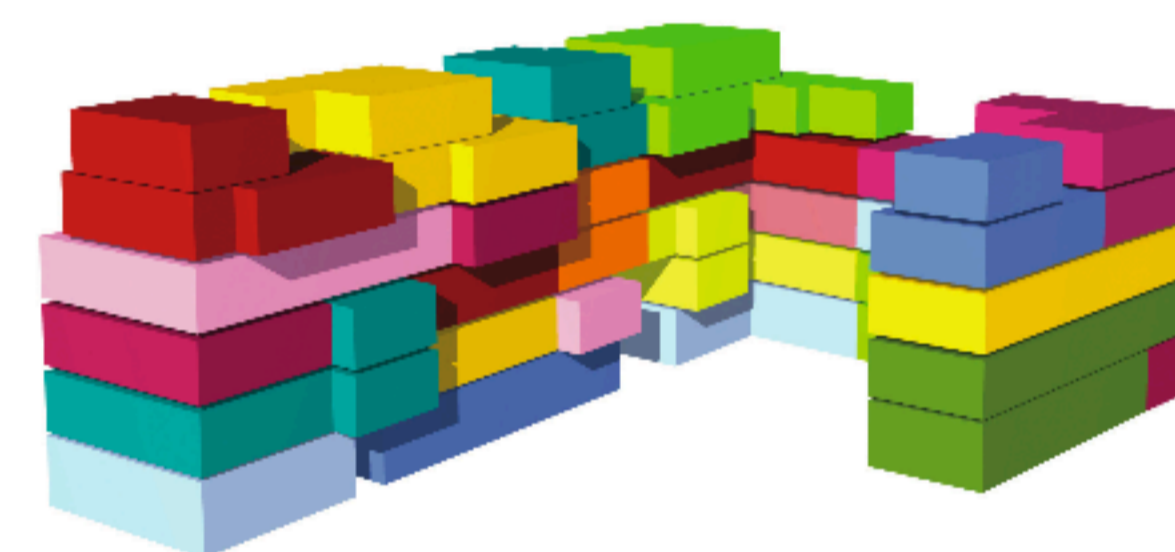
- * SCHWIMMBAD MIT SAUNA, SOMMERKÜCHE, GARTEN MIT WERKSTATT
- * GÄSTEWOHNUNG
- * WASCHKÜCHE
- * GASBETRIEBENES BLOCKHEIZKRAFTWERK, BRENNWERTKESSEL
- * KONTROLLIERTE BE - UND ENTLÜFTUNGSANLAGE MIT WÄRMERÜCKGEWINNUNG



Hof von oben, Fotos: carpaneto.schöningh.architekten



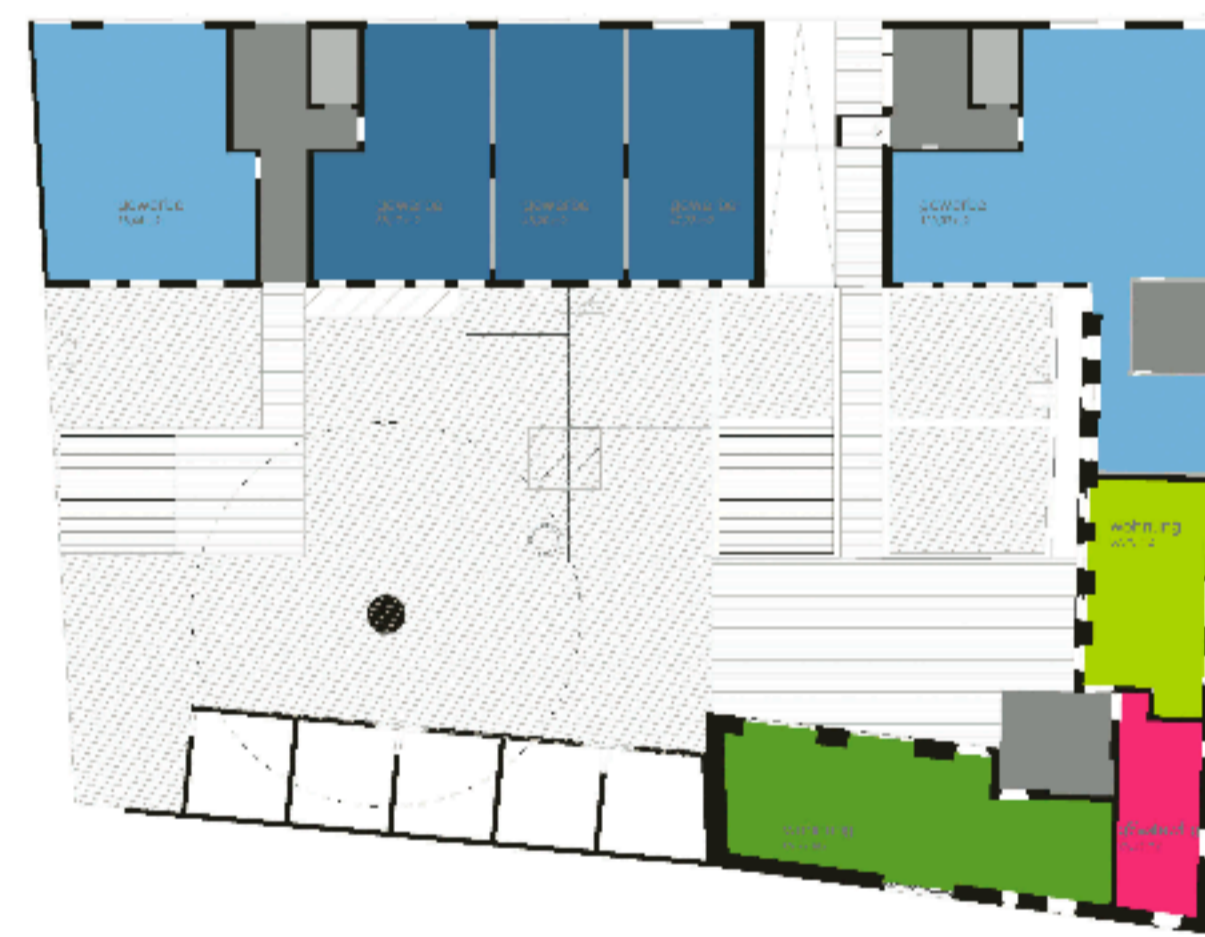
Ausschnitt Straßenfassade



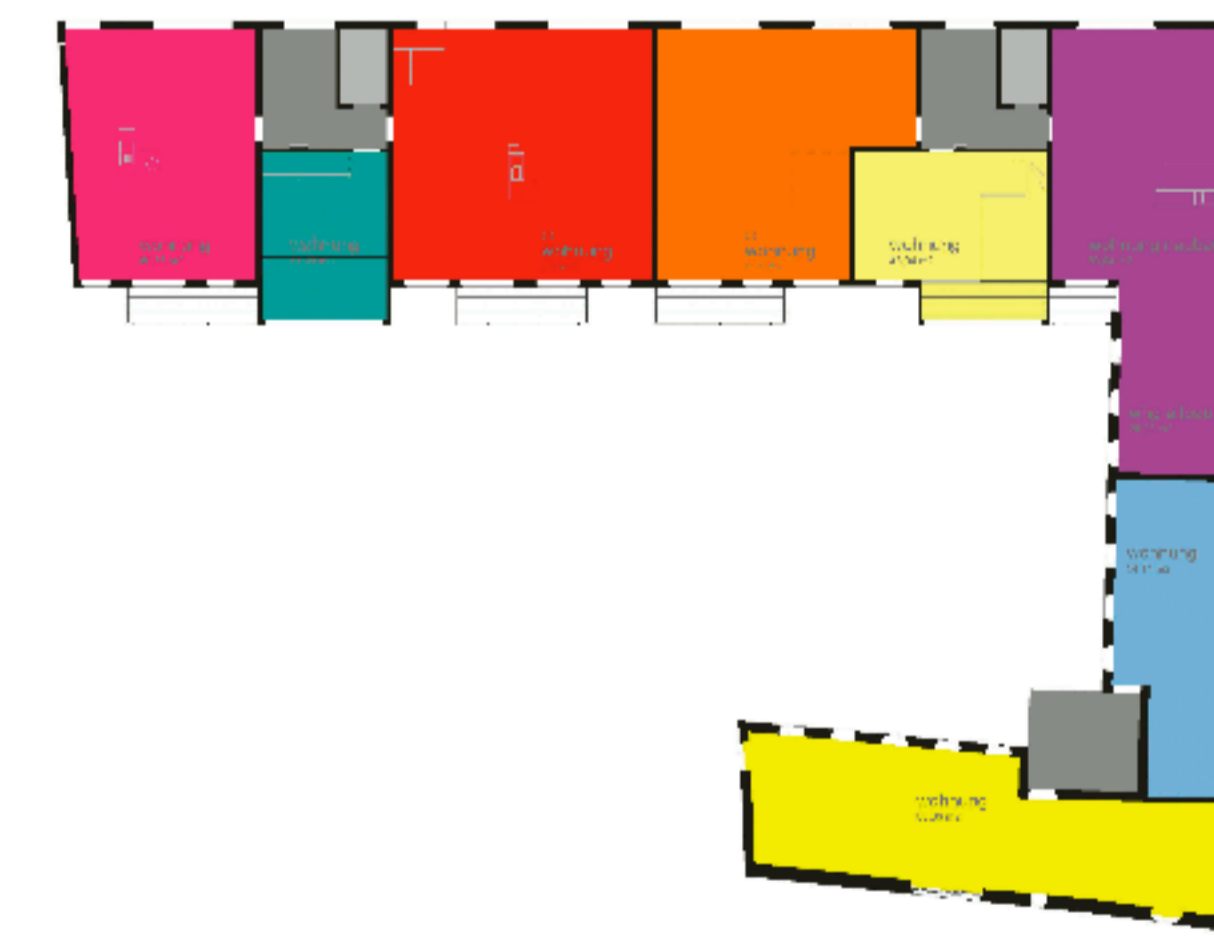
Schema des Wohntagen-Puzzles



oben >> Straßenansicht Neubau
unten >> Hofansicht Neubau



oben >> Erdgeschoss
unten >> 1. Obergeschoss



oben >> 2. Obergeschoss
unten >> 3. Obergeschoss



oben >> 4. Obergeschoss
unten >> 5. Obergeschoss

